

**STABIFLEX® BASIC XXL mit Universal-Blockrahmen DN 800/ DN 1000, Deckel mit Griffmulden und 2 Hebeheken**  
Ein einziges Modell, gleiche Ausführung, geeignet für die Montage auf DN 800 oder DN 1000 Beton-Schachteile.  
Gewicht des Deckels lediglich ca. 13 kg ○ STABIFLEX – Nie mehr schwere Schachtdeckel heben müssen!



Foto 1  
STABIFLEX BASIC XXL mit Universal-Blockrahmen und Deckel mit 2-facher Verschraubung. Standardausführung



Foto 2  
STABIFLEX BASIC XXL mit Universal-Blockrahmen und Deckel mit 6-facher Verschraubung, EPDM-Dichtung. Tagwasserdichte und geruchshemmende Ausführung



Foto 3  
STABIFLEX BASIC XXL mit Universal-Blockrahmen und Deckel  
Ansicht von oben im Kiesbett



Foto 4  
STABIFLEX BASIC XXL Montage auf Betonrohr DN 800. Blockrahmen befestigt auf Vaterstück. Befestigung mit 2 Lastankern M6 x 97 mm (B-Set L)



Foto 5  
STABIFLEX BASIC XXL Blockrahmen, Ø aussen 1040 mm. Montiert auf DN 800 Normalbetonrohr-/Brunnenring. ist die Aufbauhöhe ca. 85 mm



Foto 6  
STABIFLEX BASIC XXL mit Universal-Blockrahmen. Teilansichten Deckel (Ø 950 mm) von unten, Blockrahmen (Ø 1040 mm) von oben



Foto 7  
STABIFLEX BASIC XXL Montage auf Betonrohr DN 1000. Blockrahmen befestigt im Falz. Befestigung mit 2 Lastankern M6 x 97 mm (B-Set L)



Foto 8  
STABIFLEX BASIC XXL Blockrahmen, aussen Ø 1040 mm. Montiert auf DN 1000 Normalbetonrohr-/Brunnenring. ist die Aufbauhöhe ca. 25 – 30 mm (ca. 40 mm im Falz)

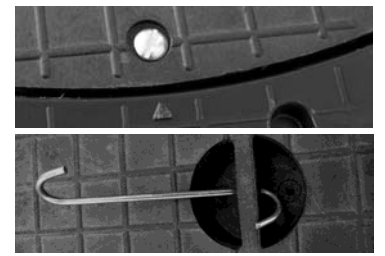
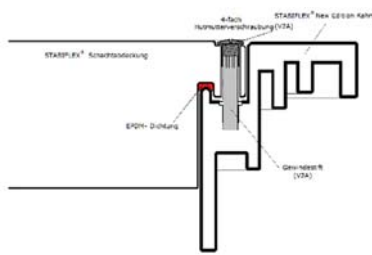


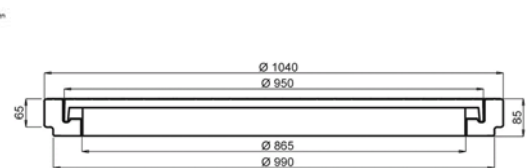
Foto 9 und 10  
2-fache Deckelverschraubung zwecks Kindersicherung bei Standardmodell. Inkl. 2 Hebeheken für einfaches Abheben des Deckels



Foto 11  
STABIFLEX BASIC XXL mit Blockrahmen. Einfache und schnelle Montage, wenige Werkzeuge. Befestigung mit 2 expansionsfreien Lastankern (Bolzenanker) M6 x 97 mm. Befestigungssets L ist nicht im Lieferumfang enthalten, separat als Zubehör erhältlich.



Foto/Skizze 12  
Die tagwasserdichte und geruchshemmende Ausführung besitzt eine spezielle EPDM-Kompressionsdichtung sowie eine 6-fache VA Mutterverschraubung zwecks Abdichtung und zur Kindersicherung. Das tagwasserdichte Modell muss bauseits qualifiziert abgedichtet werden. Wir empfehlen z.B. SIKA Boom D.



Belastungsklasse: begehbar bis max. 200 kg nach DIN 1989

Foto/Skizze 13  
Abmessungen BASIC XXL Universal-Blockrahmen in mm sind ca. Angaben und unterliegen normalen Fertigungstoleranzen. Aufbauhöhe auf Brunnenring DN 800 = ca. 85 mm. Aufbauhöhe auf Brunnenring DN 1000 = ca. 25-30 mm (ca. 65 mm). Rahmen aussen Ø 1040 mm. Deckel aussen Ø 950 mm

**\*Empfehlung für direkte Montage auf Normalbetonrohr, Brunnenring oder Betonkonus**  
Die Bohrung für die expansionsfreien Lastanker (Bolzenanker) M6 x 97 mm nicht mit Schlaghammer, sondern mit Normaleinstellung und Spezialbohrer vornehmen (wegen Gefahr Ausbrechen Betonbauteile). Zum Beispiel mit:

„CYL-9 MultiConstruction“ Ø 6 mm von Bosch\*



„Fliesen- und Glasbohrer HM CT“ Ø 6 mm von Wolcraft\*



Bitte vor Bestellung bestehenden Schachtkopf genau abmessen um Passgenauigkeit zu prüfen!

Als Brunnenschaum empfehlen wir z.B. Sika Boom D

Für allfällige Fragen oder Beratung rufen Sie uns bitte an.

